

УТВЕРЖДАЮ  
 Начальник МО ГКУ «КЦСЗН»  
 г. Чита  
 Для документа № 1  
 «29» июня 2021 г.



**АКТ ОБСЛЕДОВАНИЯ  
 объекта социальной инфраструктуры  
 К ПАСПОРТУ ДОСТУПНОСТИ ОСИ  
 № 1**

Городской округ «Город Чита»

«29» июня 2021 г.

**1. Общие сведения об объекте**

1.1. Наименование (вид) объекта: Муниципальное бюджетное дошкольное образовательное учреждение «Детский сад общеразвивающего вида с приоритетным осуществлением интеллектуального направления развития воспитанников № 75» (пристройка).

1.2. Адрес объекта 672049, Забайкальский край, г. Чита, мкр. Северный, д. 21.

1.3. Сведения о размещении объекта:

- отдельно стоящее здание состоящее из 1 этажа - 403,4 кв.м

- наличие прилегающего земельного участка (да, нет) да.

1.4. Год постройки здания 2019, последнего капитального ремонта -.

1.5. Дата предстоящих плановых ремонтных работ: текущего 2021 год, капитального -.

сведения об организации, расположенной на объекте

1.6. Название организации (учреждения): полное юридическое наименование – согласно Уставу – Муниципальное бюджетное дошкольное образовательное учреждение «Детский сад общеразвивающего вида с приоритетным осуществлением интеллектуального направления развития воспитанников № 75»; краткое наименование – МБДОУ «Детский сад № 75».

1.7 Юридический адрес организации (учреждения) 672049, Забайкальский край, г. Чита, мкр. Северный, д. 21; [det-sad75@mail.ru](mailto:det-sad75@mail.ru); тел. 8(3022)41-84-91

1.8. Основание для пользования объектом - оперативное управление.

1.9. Форма собственности - муниципальная.

1.10. Территориальная принадлежность - муниципальная.

1.11. Вышестоящая организация Комитет образования администрации городского округа «Город Чита», г. Чита, ул. Забайкальского рабочего, д. 94, тел.35-30-21; приёмная: 35-46-25 Факс: (3022) 35-46-25 E-mail: [obrazovanie@megalink.ru](mailto:obrazovanie@megalink.ru).

## 2. Характеристика деятельности организации на объекте (по обслуживанию населения)

- 2.1 Сфера деятельности - дошкольное образование.
- 2.2 Виды оказываемых услуг - образовательные.
- 2.3 Форма оказания услуг: на объекте.
- 2.4 Категории обслуживаемого населения по возрасту: дети дошкольного возраста от 1,5 до 3 лет, родители (законные представители).
- 2.5 Категории обслуживаемых инвалидов: инвалиды, передвигающиеся на коляске, инвалиды с нарушениями опорно-двигательного аппарата; нарушениями зрения, нарушениями слуха, нарушениями умственного развития.
- 2.6 Плановая мощность: посещаемость (количество обслуживаемых в день), вместимость, пропускная способность 36 человек.
- 2.7 Участие в исполнении ИПР инвалида, ребенка-инвалида - да.

## 3. Состояние доступности объекта

3.1 Путь следования к объекту пассажирским транспортом маршрутные такси № 2, № 3, № 26, № 28, № 47, до остановки «Магазин Березка»;

наличие адаптированного пассажирского транспорта к объекту - нет.

3.2 Путь к объекту от ближайшей остановки пассажирского транспорта:

3.2.1 расстояние до объекта от остановки транспорта: от остановки «Магазин Березка» – 360 м.

3.2.2 время движения (пешком) от остановки «Магазин Березка» – 3 мин.

3.2.3 наличие выделенного от проезжей части пешеходного пути - есть;

3.2.4 перекрестки: нет;

3.2.5 информация на пути следования к объекту: нет;

3.2.6 перепады высоты на пути: есть (от остановки «магазин Березка» - бордюрный камень высотой от 10 до 15 см).

Их обустройство для инвалидов на коляске: частично есть.

### 3.3. Организация доступности объекта для инвалидов – форма обслуживания

| № п/п | Категория инвалидов (вид нарушения)         | Вариант организации доступности объекта (формы обслуживания) |
|-------|---|--|
| 1.    | Все категории инвалидов и МГН               | ДЧ-И   |
|       | <i>в том числе инвалиды:</i>                |  |
| 2     | передвигающиеся на креслах-колясках         | ДЧ-И   |
| 3     | с нарушениями опорно-двигательного аппарата | ДЧ-И   |
| 4     | с нарушениями зрения                        | ДУ   |
| 5     | с нарушениями слуха                         | ДУ   |
| 6     | с нарушениями умственного развития          | ДУ   |

### 3.4. Состояние доступности основных структурно-функциональных зон

| № п \п | Основные структурно-функциональные зоны                      | Состояние доступности, в том числе для основных категорий инвалидов | Приложение  |
|--------|--|---|-------------|
|        |  |   | № фото      |
| 1      | Территория, прилегающая к зданию (участок)                   | ДЧ-И (У, Г),<br>ДУ (К, О, С)  | 1, 16       |
| 2      | Вход (входы) в здание  | ДЧ-И (У, Г, К, О),<br>ДУ (С)  | 1, 2, 3, 4  |
| 3      | Путь (пути) движения внутри здания (в т.ч. пути эвакуации)   | ДЧ-И (У, Г, О, К),<br>ДУ (С)  | 5, 6        |
| 4      | Зона целевого назначения здания (целевого посещения объекта) | ДЧ-И (У, Г, О, К),<br>ДУ (С)  | 7, 8, 9, 10 |
| 5      | Санитарно-гигиенические помещения                            | ДЧ-И (У, Г, К, О),<br>ДУ (С)  | 11, 12, 13  |
| 6      | Система информации и связи (на всех зонах)                   | ДЧ-И (У, К, О),<br>ДУ (Г, С)  | 14, 15      |
| 7      | Пути движения к объекту (от остановки транспорта)            | ДУ  | 17          |

### 3.5. ИТОГОВОЕ ЗАКЛЮЧЕНИЕ о состоянии доступности ОСИ: ДЧ-И

#### 4. Управленческое решение (проект)

##### 4.1. Рекомендации по адаптации основных структурных элементов объекта:

| № п \п | Основные структурно-функциональные зоны объекта              | Рекомендации по адаптации объекта (вид работы)  |
|--------|--|---|
| 1      | Территория, прилегающая к зданию (участок)                   | создание условий для МГН (устройство пандуса)   |
| 2      | Вход (входы) в здание  | не требуется                                    |
| 3      | Путь (пути) движения внутри здания (в т.ч. пути эвакуации)   | не требуется                                    |
| 4      | Зона целевого назначения здания (целевого посещения объекта) | не требуется                                    |
| 5      | Система информации на объекте (на всех зонах)                | создание условий для МГН                        |
| 6      | Пути движения к объекту (от остановки транспорта)            | создание условий для МГН (администрация города) |

Архитектурная доступность пристройки решена на стадии разработки проектно-сметной документации согласно СП 59.13330.2016.

4.2. Период проведения работ - -.

4.3. Ожидаемый результат (по состоянию доступности) после выполнения работ по адаптации ДЧ-И.

Оценка результата исполнения программы, плана (по состоянию доступности) \_\_\_\_\_

4.4. Для принятия решения требуется, не требуется (*нужное подчеркнуть*):

4.4.1. согласование на Комиссии \_\_\_\_\_

*(наименование Комиссии по координации деятельности в сфере обеспечения доступной среды жизнедеятельности для инвалидов и других МГН)*

4.4.2. согласование работ с надзорными органами (в сфере проектирования и строительства, архитектуры, охраны памятников, другое - указать) \_\_\_\_\_

4.4.3. техническая экспертиза; разработка проектно-сметной документации;

4.4.4. согласование с вышестоящей организацией (собственником объекта)

Комитет образования администрации городского округа «Город Чита»;

4.4.5. согласование с общественными организациями инвалидов Забайкальской региональной организацией Всероссийского общества инвалидов

4.4.6. другое \_\_\_\_\_.

Имеется заключение уполномоченной организации о состоянии доступности объекта (*наименование документа и выдавшей его организации, дата*), прилагается

4.7. Информация может быть размещена (обновлена) на Карте доступности субъекта Российской Федерации - да \_\_\_\_\_  
(*наименование сайта, портала*)

### 5. Особые отметки

Паспорт сформирован на основании:

1. Анкеты (информации об объекте) от «\_\_» июня 2021 г.;
2. Акта обследования объекта от «\_\_» июня 2021 г.

### ПРИЛОЖЕНИЯ:


Результаты обследования:

- |   |                  |
|---|------------------|
| 1. Территория, прилегающая к зданию (участок) | фото 1, 16       |
| 2. Входа (входов) в здание                    | фото 1, 2, 3, 4  |
| 3. Путей движения в здании                    | фото 5, 6        |
| 4. Зоны целевого назначения объекта           | фото 7, 8, 9, 10 |
| 5. Санитарно-гигиеническое помещение          | фото 11, 12, 13  |
| 6. Системы информации (и связи) на объекте    | фото 14, 15      |





Результаты фотофиксации на объекте на 5 листах.

Результаты фотофиксации о выявленных нарушениях (фото 15).

Руководитель


рабочей группы:      заведующая       Лаврентьева Н.В.  
(Должность, Ф.И.О.)      (Подпись)

Члены рабочей группы:

Русакова И.Н.   
Сыромятникова Т.А.   
Волкова Е.А.   
Достовалова Г.В. 

В том числе:

представитель общественной  
организации инвалидов  
зам. председателя общества инвалидов

 Петров С.А.

Приложение 1  
к Акту обследования ОСИ  
к паспорту доступности ОСИ  
№ 1  
от «29» июня 2021 г.

### I Результаты обследования:

#### 1. Территория, прилегающей к зданию (участка)

Муниципальное бюджетное дошкольное образовательное учреждение  
«Детский сад общеразвивающего вида с приоритетным осуществлением  
интеллектуального направления развития воспитанников № 75» (пристройка)  
672049, Забайкальский край, г. Чита, мкр. Северный, д. 21

| № п/п                   | Наименование функционального элемента | Наличие элемента   | Элемент | Выявленные нарушения и замечания  |                                  | Работы по адаптации объектов   |                          |
|-------------------------|---------------------------------------|--|---------|---|----------------------------------|--|--------------------------|
|                         |                                       |  |         | Значимо для инвалида (категория)  | Содержание                       |  |                          |
| 1.1                     | Вход (входы) на территорию            | есть   | № фото  | Содержание  | Значимо для инвалида (категория) | Работы по адаптации объектов   |                          |
|                         |                                       | есть/нет   | № фото  | Содержание  | Значимо для инвалида (категория) | Работы по адаптации объектов   |                          |
| 1.1                     | Вход (входы) на территорию            | есть   | 15      | наличие ступеней на входе делает не доступным для инвалидов-колясочников; ов; коловый замок на h=150 см | К                                | необходимо приобрести переносной пандус или выполнить стационарные; установить дополнительные кнопки вызова на h=80 см | создание условий для МГН |
| 1.2                     | Путь (пути) движения на территории    | есть   | 1       | нет   | для всех категорий               | нет  | создание условий для МГН |
| ОБЩИЕ требования к зоне |                                       | Соблюдаются не в полном объеме, поскольку выявлены нарушения |         |   |                                  |  | создание условий для МГН |

### II Заключение по зоне:

|   |  |            |                          |   |
|---|--|------------|--------------------------|---|
| Наименование структурно-функциональной зоны | Состояние доступности (к пункту 3.4 Акта обследования ОСИ) | № фото     | 1, 16                    | Территория, прилегающая к зданию                |
| Рекомендации по адаптации                   | ДЧ-И (У, Г), ДУ (К, О, С)                                  | Приложение | создание условий для МГН | обследования ОСИ (вид работы) к пункту 4.1 Акта |

Приложение 2  
к Акту обследования ОСИ к паспорту  
доступности ОСИ  
№ 1  
от « 16 » июня 2021 г.

### I Результаты обследования:

#### 2. Входа (входов) в здание

Муниципальное бюджетное дошкольное образовательное учреждение  
«Детский сад общеразвивающего вида с приоритетным осуществлением  
интеллектуального направления развития воспитанников № 75» (пристройка)  
672049, Забайкальский край, г. Чита, мкр. Северный, д. 21

| № п/п                   | Наименование функционально-планировочного элемента | Наличие элемента   |         | Выявленные нарушения и замечания |                                  | Работы по адаптации объектов |            |
|-------------------------|--|--|---------|----------------------------------|----------------------------------|------------------------------|------------|
|                         |  | есть/нет   | № фото  | Содержание                       | Значимо для инвалида (категория) | Содержание                   | Виды работ |
| 2.1                     | Вход (входы)                                       | есть   | 2, 3, 4 | нет                              | для всех категорий               | нет                          | -          |
| 2.2                     | Пандус   | есть   | 1       | нет                              | для всех категорий               | нет                          | -          |
| ОБЩИЕ требования к зоне |  | Соблюдаются не в полном объеме, поскольку выявлены нарушения |         |                                  |                                  | не требуется                 |            |

### II Заключение по зоне:

| Наименование структурно-функциональной зоны | Состояние доступности (к пункту 3.4 Акта обследования ОСИ) | Приложение | Рекомендации по адаптации к пункту 4.1 Акта обследования ОСИ |
|---|--|------------|--|
|   |  | № фото     |  |
| Вход в здание                               | ДЧ-И (К, О, У, Г, С)                                       | 1, 2, 3, 4 | не требуется   |

Приложение 3  
к Акту обследования ОСИ  
к паспорту доступности ОСИ  
№ 1  
от « 16 » июня 2021 г.

### I Результаты обследования:

**3. Пути (путей) движения внутри здания (в т.ч. путей эвакуации)**  
**Муниципальное бюджетное дошкольное образовательное учреждение**  
**«Детский сад общеразвивающего вида с приоритетным осуществлением**  
**интеллектуального направления развития воспитанников № 75» (пристройка)**  
**672049, Забайкальский край, г. Чита, мкр. Северный, д. 21**

| № п/п                   | Наименование функционально-планировочного элемента | Наличие элемента |        | Выявленные нарушения и замечания |                                  | Работы по адаптации объектов |            |
|-------------------------|--|------------------|--------|----------------------------------|----------------------------------|------------------------------|------------|
|                         |  | есть/нет         | № фото | Содержание                       | Значимо для инвалида (категория) | Содержание                   | Виды работ |
| 3.1                     | Коридоры (вестибюли), пути эвакуации               | есть             | 5, 6   | нет                              | для всех категорий               | нет                          | -          |
| ОБЩИЕ требования к зоне |  | Соблюдаются      |        |                                  |                                  | не требуется                 |            |

### II Заключение по зоне:

| Наименование структурно-функциональной зоны                 | Состояние доступности (к пункту 3.4 Акта обследования ОСИ) | Приложение | Рекомендации по адаптации (вид работы) к пункту 4.1 Акта обследования ОСИ |
|---|--|------------|---|
|   |  | № фото     |   |
| Путь (пути) движения внутри здания (в т.ч. путей эвакуации) | ДЧ-И (У, Г, О, К, С)                                       | 5, 6       | не требуется  |



Приложение 4 (1)  
к Акту обследования ОСИ  
к паспорту доступности ОСИ  
№ 1  
от « 16 » июня 2021 г.

### I Результаты обследования:

#### 4. Зоны целевого назначения здания (целевого посещения объекта)

##### Вариант I – зона обслуживания инвалидов

Муниципальное бюджетное дошкольное образовательное учреждение  
«Детский сад общеразвивающего вида с приоритетным осуществлением  
интеллектуального направления развития воспитанников № 75»  
(пристройка)

672049, Забайкальский край, г. Чита, мкр. Северный, д. 21

| № п/п                   | Наименование функционально-планировочного элемента | Наличие элемента |        | Выявленные нарушения и замечания |                                  | Работы по адаптации объектов |            |   |
|-------------------------|--|------------------|--------|----------------------------------|----------------------------------|------------------------------|------------|---|
|                         |  | есть/нет         | № фото | Содержание                       | Значимо для инвалида (категория) | Содержание                   | Виды работ |   |
| 2.1                     | Группа   | есть             | 9, 10  | нет                              |                                  | для всех категорий           | нет        | - |
| 2.2                     | Музыкальный зал, спортивный зал                    | есть             | 7, 8   | нет                              |                                  | для всех категорий           | нет        | - |
| ОБЩИЕ требования к зоне |  | Соблюдаются      |        |                                  |                                  | не требуется                 |            |   |

### II Заключение по зоне:

| Наименование структурно-функциональной зоны | Состояние доступности (к пункту 3.4 Акта обследования ОСИ) | Приложение  | Рекомендации по адаптации (вид работы) к пункту 4.1 Акта обследования ОСИ |
|---|--|-------------|---|
|   |  | № фото      |   |
| Зона обслуживания инвалидов                 | ДЧ-И (К, О, У, Г, С)                                       | 7, 8, 9, 10 | не требуется  |

Приложение 5  
к Акту обследования ОСИ  
к паспорту доступности ОСИ  
№ 1  
от «29» июня 2021 г.

### I Результаты обследования:

#### 5. Санитарно-гигиенических помещений

Муниципальное бюджетное дошкольное образовательное учреждение  
«Детский сад общеразвивающего вида с приоритетным осуществлением  
интеллектуального направления развития воспитанников № 75»

(пристройка)

672049, Забайкальский край, г. Чита, мкр. Северный, д. 21

| № п/п                   | Наименование функционально-планировочного элемента | Наличие элемента |            | Выявленные нарушения и замечания |                                  | Работы по адаптации объектов |            |
|-------------------------|--|------------------|------------|----------------------------------|----------------------------------|------------------------------|------------|
|                         |  | есть/нет         | № фото     | Содержание                       | Значимо для инвалида (категория) | Содержание                   | Виды работ |
| 2.1                     | Санитарно-гигиеническое помещение                  | есть             | 11, 12, 13 | соответствует (для взрослых)     | К                                | не требуется                 | -          |
| ОБЩИЕ требования к зоне |  | соответствует    |            |                                  |                                  | не требуется                 |            |

### II Заключение по зоне:

| Наименование структурно-функциональной зоны | Состояние доступности (к пункту 3.4 Акта обследования ОСИ) | Приложение | Рекомендации по адаптации (вид работы) к пункту 4.1 Акта обследования ОСИ |
|---|--|------------|---|
|   |  | № фото     |   |
| Санитарно-гигиеническое помещение           | ДЧ-И (К, О, У, Г, С)                                       | 11, 12, 13 | не требуется  |

Приложение 6  
к Акту обследования ОСИ  
к паспорту доступности ОСИ  
№ 1  
от « 16 » июня 2021 г.

### I Результаты обследования:

#### 6. Системы информации на объекте

Муниципальное бюджетное дошкольное образовательное учреждение  
«Детский сад общеразвивающего вида с приоритетным осуществлением  
интеллектуального направления развития воспитанников № 75»  
(пристройка)

672049, Забайкальский край, г. Чита, мкр. Северный, д. 21

| № п/п                   | Наименование функционально-планировочного элемента | есть/ нет  | № фото | Выявленные нарушения и замечания               |                                  | Работы по адаптации объектов                  |                          |
|-------------------------|--|--|--------|--|----------------------------------|---|--------------------------|
|                         |  |  |        | Содержание                                     | Значимо для инвалида (категория) | Содержание                                    | Виды работ               |
| 6.1                     | Визуальные средства                                | нет  | -      | Отсутствие визуальных средств информирования   | Г, К, О, С                       | Установка визуальных средств информирования   | создание условий для МГН |
| 6.2                     | Акустические средства                              | нет  | -      | Отсутствие акустических средств информирования | Г, С                             | Установка акустических средств информирования | создание условий для МГН |
| 6.3                     | Тактильные средства                                | нет  | -      | Отсутствие тактильных средств информирования   | С                                | Установка тактильных средств информирования   | создание условий для МГН |
| ОБЩИЕ требования к зоне |  | Не соблюдаются, т.к. отсутствуют вышеперечисленные средства информирования |        |  |                                  | Установка средств информирования              | создание условий для МГН |

### II Заключение по зоне:

| Наименование структурно-функциональной зоны | Состояние доступности (к пункту 3.4 Акта обследования ОСИ) | Рекомендации по адаптации (вид работы) к пункту 4.1 Акта обследования ОСИ |
|---|--|---|
| Система информации на объекте               | ДУ   | создание условий для МГН  |



Фото 1. Территория, прилегающая к зданию (участок)

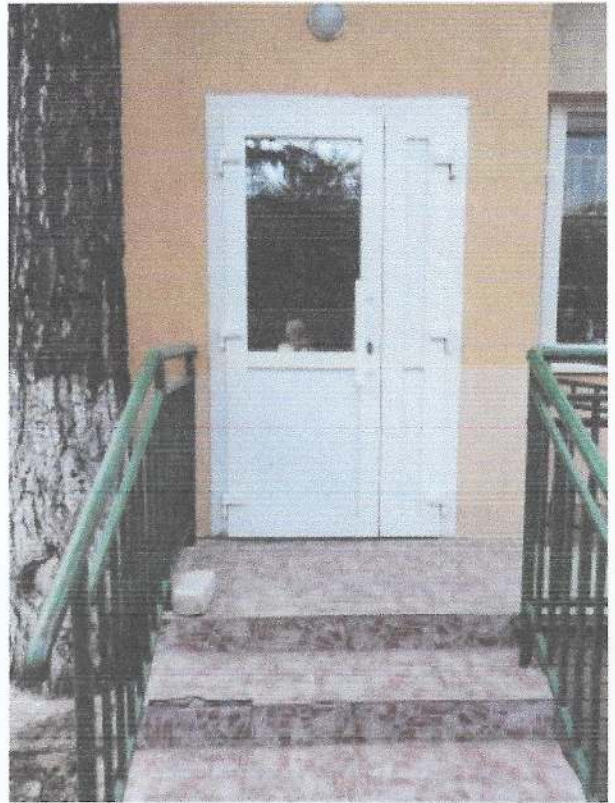


Фото 2. Вход в здание



Фото 3. Эвакуационный выход.



Фото 4. Вход в здание



Фото 5. Вход в здание.



Фото 6. Путь (пути) движения внутри здания.



Фото 7. Зона целевого назначения – спортивный зал.



Фото 8. Зона целевого назначения - музыкальный зал.



Фото 9. Зона целевого назначения – групповая комната.



Фото 10. Зона целевого назначения – приемная комната



Фото 11. Санитарно-гигиенические помещения.



Фото 12. Санитарно-гигиенические помещения.



Фото 13. Санитарно-гигиенические помещения.



Фото 14. Система информации и связи (пристройка).



Фото 15. Система информации и связи (центральный вход).



Фото 16. Пути движения к объекту.



Фото 17. Пути движения к объекту.