



## ПАСПОРТ ДОСТУПНОСТИ №1 объекта социальной инфраструктуры (ОСИ)

### 1. Общие сведения об объекте

- 1.1. Наименование (вид) объекта: Муниципальное бюджетное дошкольное образовательное учреждение «Детский сад № 15».
- 1.2. Адрес объекта: 672007, Забайкальский край, г. Чита, ул. Балябина, 57
- 1.3. Сведения о размещении объекта:  
отдельно стоящее здание состоящее из 2 этажей - 1651 кв.м;  
- наличие прилегающего земельного участка (да, нет) да.
- 1.4. Год постройки здания 1969, последнего капитального ремонта -.
- 1.5. Дата предстоящих плановых ремонтных работ: текущего 2021год, капитального -.

сведения об организации, расположенной на объекте

- 1.6. Название организации (учреждения): полное юридическое наименование – согласно Уставу – Муниципальное бюджетное дошкольное образовательное учреждение «Детский сад № 15»; краткое наименование – МБДОУ «Детский сад № 15».
- 1.7. Юридический адрес организации (учреждения): 672007, Забайкальский край, г. Чита, ул. Балябина, 57; detsadik15@mail.ru; тел. 22-65-29.
- 1.8. Основание для пользования объектом - оперативное управление.
- 1.9. Форма собственности - муниципальная.
- 1.10. Территориальная принадлежность муниципальная.
- 1.11. Вышестоящая организация: Комитет образования администрации городского округа «Город Чита», г. Чита, ул. Забайкальского рабочего, д. 94; приёмная: 35-46-25; факс: (3022) 35-46-25; E-mail: obrazovanie@megalink.ru.



## 2. Характеристика деятельности организации на объекте (по обслуживанию населения)

- 2.1 Сфера деятельности - дошкольное образование.
- 2.2 Виды оказываемых услуг - образовательные.
- 2.3 Форма оказания услуг: на объекте.
- 2.4 Категории обслуживаемого населения по возрасту: дети дошкольного возраста от 1,5 до 7 лет, родители (законные представители).
- 2.5 Категории обслуживаемых инвалидов: инвалиды, передвигающиеся на коляске, инвалиды с нарушениями опорно-двигательного аппарата; нарушениями зрения, нарушениями слуха, нарушениями умственного развития
- 2.6 Плановая мощность: посещаемость (количество обслуживаемых в день), вместимость, пропускная способность 410 человек.
- 2.7 Участие в исполнении ИПР инвалида, ребенка-инвалида - да.

## 3. Состояние доступности объекта

- 3.1 Путь следования к объекту пассажирским транспортом: троллейбус № 6 и любое маршрутное такси до Центрального рынка. наличие адаптированного пассажирского транспорта к объекту - нет.
- 3.2 Путь к объекту от ближайшей остановки пассажирского транспорта:
- 3.2.1 расстояние до объекта от остановки транспорта: от остановки «Центральный рынок» – 300 м;
- 3.2.2 время движения (пешком): от остановки «Центральный рынок» – 4-5 мин;
- 3.2.3 наличие выделенного от проезжей части пешеходного пути - нет;
- 3.2.4 перекрестки: есть;
- 3.2.5 информация на пути следования к объекту: нет;
- 3.2.6 перепады высоты на пути: нет.
- Их обустройство для инвалидов на коляске: нет.

## 3.3 Организация доступности объекта для инвалидов – форма обслуживания

№ п/п	Категория инвалидов (вид нарушения)	Вариант организации доступности объекта (формы обслуживания)
1	Все категории инвалидов и МГН <i>в том числе инвалиды:</i>	ДУ
2	передвигающиеся на креслах-колясках	ДУ



3	с нарушениями опорно-двигательного аппарата	ДУ
4	с нарушением зрения	ДУ
5	с нарушениями слуха	ДУ
6	с нарушениями умственного развития	ДУ

### 3.4 Состояние доступности основных структурно-функциональных зон

№ п/п	Основные структурно-функциональные зоны	Состояние доступности, в том числе для основных категорий инвалидов
1	Территория, прилегающая к зданию (участок)	ДЧ-И (У, Г, О), ДУ (К, С)
2	Вход (входы) в здание	ДЧ-И (У, Г, О), ДУ (К, С)
3	Путь (пути) движения внутри здания (в т.ч. пути эвакуации)	ДЧ-И (У, Г, О), ДУ (К, С)
4	Зона целевого назначения здания (целевого посещения объекта)	ДЧ-И (У, Г, О), ДУ (К, С)
5	Санитарно-гигиенические помещения	ДЧ-И (У, Г, О), ДУ (К, С)
6	Система информации и связи (на всех зонах)	ДУ
7	Пути движения к объекту (от остановки транспорта)	ДУ

### 3.5. Итоговое заключение о состоянии доступности ОСИ: ДУ.

Провести обследование МБДОУ «Детский сад № 15» и прилегающей к зданию ОУ территории по доступности основных структурно-функциональных зон для инвалидов.

Привести в соответствии: территорию, прилегающую к зданию, вход в здание, зону целевого назначения здания (целевого посещения объекта), санитарно-гигиеническое помещение, систему информации и связи.



#### 4. Управленческое решение

##### 4.1. Рекомендации по адаптации основных структурных элементов объекта

№ п \п	Основные структурно-функциональные зоны объекта	Рекомендации по адаптации объекта (вид работы)
1	Территория, прилегающая к зданию (участок)	капитальный ремонт (создание условий для МГН)
2	Вход (входы) в здание	капитальный ремонт (создание условий для МГН)
3	Путь (пути) движения внутри здания (в т.ч. пути эвакуации)	капитальный ремонт (создание условий для МГН)
4	Зона целевого назначения здания (целевого посещения объекта)	капитальный ремонт (создание условий для МГН)
5	Санитарно-гигиенические помещения	капитальный ремонт существующего санузла (создание условий для МГН)
6	Система информации на объекте (на всех зонах)	создание условий для МГН (капитальный ремонт)
7	Пути движения к объекту (от остановки транспорта)	создание условий для МГН (городская администрация)

4.2. Период проведения работ - «-».

в рамках исполнения - «-».

4.3 Ожидаемый результат (по состоянию доступности) после выполнения работ по адаптации ДЧ-И.

Оценка результата исполнения программы, плана (по состоянию доступности) \_\_\_\_\_

4.4. Для принятия решения требуется, не требуется (нужное подчеркнуть):

Согласование

с Комитетом образования администрации городского округа «Город Чита»,  
Забайкальской региональной организацией Всероссийского общества инвалидов.



Имеется заключение уполномоченной организации о состоянии доступности объекта (наименование документа и выдавшей его организации, дата), прилагается

4.5. Информация размещена (обновлена) на Карте доступности субъекта Российской Федерации дата \_\_\_\_\_ нет \_\_\_\_\_  
(наименование сайта, портала)

### 5. Особые отметки

Паспорт сформирован на основании:

1. Анкеты (информации об объекте) от 15 июня 2021 г.;
2. Акта обследования объекта: № приложений 1-6 от 15 июня 2021 г.

Заведующий МБДОУ № 15

15.06.2021 г. \_\_\_\_\_ И.В. Чуракова



УТВЕРЖДАЮ  
Заведующий МБДОУ № 15

И.В. Чуракова

«29» июля 2021 г.



**АНКЕТА**  
**(информация об объекте социальной инфраструктуры)**  
**К ПАСПОРТУ ДОСТУПНОСТИ ОСИ**  
**№ 1.**

**1. Общие сведения об объекте**

- 1.1. Наименование (вид) объекта: Муниципальное бюджетное дошкольное образовательное учреждение «Детский сад № 15».
- 1.2. Адрес объекта: 672007, Забайкальский край, г. Чита, ул. Балябина, 57.
- 1.3. Сведения о размещении объекта:  
отдельно стоящее здание состоящее из 2 этажей - 1651 кв.м;  
- наличие прилегающего земельного участка (да, нет) да.
- 1.4. Год постройки здания 1969, последнего капитального ремонта - -.
- 1.5. Дата предстоящих плановых ремонтных работ: текущего 2021год, капитального -.

сведения об организации, расположенной на объекте

- 1.6. Название организации (учреждения): полное юридическое наименование – согласно Уставу – Муниципальное бюджетное дошкольное образовательное учреждение «Детский сад № 15»; краткое наименование – МБДОУ «Детский сад № 15».
- 1.7. Юридический адрес организации (учреждения): 672007, Забайкальский край, г. Чита, ул. Балябина, 57; detsadik15@mail.ru; тел. 22-65-29.
- 1.8. Основание для пользования объектом - оперативное управление.
- 1.9. Форма собственности - муниципальная.
- 1.10. Территориальная принадлежность муниципальная.
- 1.11. Вышестоящая организация: Комитет образования администрации городского округа «Город Чита», г. Чита, ул. Забайкальского рабочего, д. 94; приёмная: 35-46-25; факс: (3022) 35-46-25; E-mail: obrazovanie@megalink.ru.



## 2. Характеристика деятельности организации на объекте (по обслуживанию населения)

- 2.1 Сфера деятельности - дошкольное образование.
- 2.2 Виды оказываемых услуг - образовательные.
- 2.3 Форма оказания услуг: на объекте.
- 2.4 Категории обслуживаемого населения по возрасту: дети дошкольного возраста от 1,5 до 7 лет, родители (законные представители).
- 2.5 Категории обслуживаемых инвалидов: инвалиды, передвигающиеся на коляске, инвалиды с нарушениями опорно-двигательного аппарата: нарушениями зрения, нарушениями слуха, нарушениями умственного развития
- 2.6 Плановая мощность: посещаемость (количество обслуживаемых в день), вместимость, пропускная способность 410 человек.
- 2.7 Участие в исполнении ИПР инвалида, ребенка-инвалида - да.

## 3. Состояние доступности объекта

### 3.1 Путь следования к объекту пассажирским транспортом:

троллейбус № 6 и любое маршрутное такси до Центрального рынка.  
наличие адаптированного пассажирского транспорта к объекту - нет.

### 3.2 Путь к объекту от ближайшей остановки пассажирского транспорта:

3.2.1 расстояние до объекта от остановки транспорта: от остановки «Центральный рынок» – 300 м;

3.2.2 время движения (пешком): от остановки «Центральный рынок» – 4-5 мин;

3.2.3 наличие выделенного от проезжей части пешеходного пути - нет;

3.2.4 перекрестки: есть;

3.2.5 информация на пути следования к объекту: нет;

3.2.6 перепады высоты на пути: нет.

Их обустройство для инвалидов на коляске: нет.

### 3.3 Организация доступности объекта для инвалидов – форма обслуживания

№ п/п	Категория инвалидов (вид нарушения)	Вариант организации доступности объекта (формы обслуживания)
1	Все категории инвалидов и МГН	ДУ
2	<i>в том числе инвалиды:</i> передвигающиеся на креслах-колясках	ДУ
3	с нарушениями опорно-двигательного аппарата	ДУ



4	с нарушениями зрения	ДУ
5	с нарушениями слуха	ДУ
6	с нарушениями умственного развития	ДУ

### 3.4 Состояние доступности основных структурно-функциональных зон

№ п/п	Основные структурно-функциональные зоны	Состояние доступности, в том числе для основных категорий инвалидов
1	Территория, прилегающая к зданию (участок)	ДЧ-И (У, Г, О), ДУ (К, С)
2	Вход (входы) в здание	ДЧ-И (У, Г, О), ДУ (К, С)
3	Путь (пути) движения внутри здания (в т.ч. пути эвакуации)	ДЧ-И (У, Г, О), ДУ (К, С)
4	Зона целевого назначения здания (целевого посещения объекта)	ДЧ-И (У, Г, О), ДУ (К, С)
5	Санитарно-гигиенические помещения	ДЧ-И (У, Г, О), ДУ (К, С)
6	Система информации и связи (на всех зонах)	ДУ
7	Пути движения к объекту (от остановки транспорта)	ДУ

### 3.5. Итоговое заключение о состоянии доступности ОСИ: - ДУ



## 4. Управленческое решение

## 4.1. Рекомендации по адаптации основных структурных элементов объекта

№ п/п	Основные структурно-функциональные зоны объекта	Рекомендации по адаптации объекта (вид работы)
1	Территория, прилегающая к зданию (участок)	создание условий для МГН (приобретение оборудования, установка; реконструкция)
2	Вход (входы) в здание	создание условий для МГН (реконструкция)
3	Путь (пути) движения внутри здания (в т.ч. пути эвакуации)	создание условий для МГН (реконструкция; приобретение оборудования )
4	Зоны целевого назначения здания (целевого посещения объекта)	создание условий для МГН (реконструкция)
5	Санитарно-гигиеническое помещение	создание условий для МГН (реконструкция (КР) существующего санузла)
6	Система информации на объекте (на всех зонах)	создание условий для МГН
7	Пути движения к объекту (от остановки транспорта)	создание условий для МГН (администрация города)

4.5 Размещение информации на Карте доступности субъекта Российской Федерации согласовано.

Заведующий МБДОУ № 49

15.06.2021 г.

И.В. Чуракова

Тел. +7 124 444 50 50  
Ирина Владимировна Чуракова



УТВЕРЖДАЮ  
 Начальник МО ГКУ «КЦСЗН»  
 г. Чита  
 Н.О. Арбатская  
 «29» июля 2021 г.



**АКТ ОБСЛЕДОВАНИЯ**  
**объекта социальной инфраструктуры**  
**К ПАСПОРТУ ДОСТУПНОСТИ ОСИ**  
 № 1

Городской округ «Город Чита»

15 июня 2021г.

**1. Общие сведения об объекте**

- 1.1. Наименование (вид) объекта: Муниципальное бюджетное дошкольное образовательное учреждение «Детский сад № 15».
- 1.2. Адрес объекта: 672007, Забайкальский край, г. Чита, ул. Балябина, 57
- 1.3. Сведения о размещении объекта:  
 отдельно стоящее здание состоящее из 2 этажей - 1651 кв.м;  
 - наличие прилегающего земельного участка (да, нет) да.
- 1.4. Год постройки здания 1969, последнего капитального ремонта - -.
- 1.5. Дата предстоящих плановых ремонтных работ: текущего 2021год, капитального -.

сведения об организации, расположенной на объекте

- 1.6. Название организации (учреждения): полное юридическое наименование – согласно Уставу – Муниципальное бюджетное дошкольное образовательное учреждение «Детский сад № 15»; краткое наименование – МБДОУ «Детский сад № 15».
- 1.7. Юридический адрес организации (учреждения): 672007, Забайкальский край, г. Чита, ул. Балябина, 57; detsadik15@mail.ru; тел. 22-65-29.
- 1.8. Основание для пользования объектом - оперативное управление.
- 1.9. Форма собственности - муниципальная.
- 1.10. Территориальная принадлежность муниципальная.
- 1.11. Вышестоящая организация: Комитет образования администрации городского округа «Город Чита», г. Чита, ул. Забайкальского рабочего, д. 94; приёмная: 35-46-25; факс: (3022) 35-46-25; E-mail: obrazovanie@megalink.ru.



## 2. Характеристика деятельности организации на объекте (по обслуживанию населения)

- 2.1 Сфера деятельности - дошкольное образование.  
 2.2 Виды оказываемых услуг - образовательные.  
 2.3 Форма оказания услуг: на объекте.  
 2.4 Категории обслуживаемого населения по возрасту: дети дошкольного возраста от 1,5 до 7 лет, родители (законные представители).  
 2.5 Категории обслуживаемых инвалидов: инвалиды, передвигающиеся на коляске, инвалиды с нарушениями опорно-двигательного аппарата; нарушениями зрения, нарушениями слуха, нарушениями умственного развития  
 2.6 Плановая мощность: посещаемость (количество обслуживаемых в день), вместимость, пропускная способность 410 человек.  
 2.7 Участие в исполнении ИПР инвалида, ребенка-инвалида - да.

## 3. Состояние доступности объекта

### 3.1 Путь следования к объекту пассажирским транспортом:

троллейбус № 6 и любое маршрутное такси до Центрального рынка.  
 наличие адаптированного пассажирского транспорта к объекту - нет.

### 3.2 Путь к объекту от ближайшей остановки пассажирского транспорта:

3.2.1 расстояние до объекта от остановки транспорта: от остановки «Центральный рынок» – 300 м;

3.2.2 время движения (пешком): от остановки «Центральный рынок» – 4-5 мин;

3.2.3 наличие выделенного от проезжей части пешеходного пути - нет;

3.2.4 перекрестки: есть;

3.2.5 информация на пути следования к объекту: нет;

3.2.6 перепады высоты на пути: нет.

Их обустройство для инвалидов на коляске: нет.

### 3.3. Организация доступности объекта для инвалидов – форма обслуживания

№ п/п	Категория инвалидов (вид нарушения)	Вариант организации доступности объекта (формы обслуживания)
1.	Все категории инвалидов и МГН	ДУ
	<i>в том числе инвалиды:</i>	
2	передвигающиеся на креслах-колясках	ДУ
3	с нарушениями опорно-двигательного аппарата	ДУ



4	с нарушениями зрения	ДУ
5	с нарушениями слуха	ДУ
6	с нарушениями умственного развития	ДУ

### 3.4. Состояние доступности основных структурно-функциональных зон

№ п/п	Основные структурно-функциональные зоны	Состояние доступности, в том числе для основных категорий инвалидов	Прил.
			№ фото
1	Территория, прилегающая к зданию (участок)	ДЧ-И (У, Г, О), ДУ (К, С)	1, 2, 4
2	Вход (входы) в здание	ДЧ-И (У, Г, О), ДУ (К, С)	5, 6
3	Путь (пути) движения внутри здания (в т.ч. пути эвакуации)	ДЧ-И (У, Г, О), ДУ (К, С)	7, 8, 9, 13, 14, 15
4	Зона целевого назначения здания (целевого посещения объекта)	ДЧ-И (У, Г, О), ДУ (К, С)	9, 10, 16
5	Санитарно-гигиенические помещения	ДЧ-И (У, Г, О), ДУ (К, С)	11, 12
6	Система информации и связи (на всех зонах)	ДУ	-
7	Пути движения к объекту (от остановки транспорта)	ДУ	-

### 3.5. ИТОГОВОЕ ЗАКЛЮЧЕНИЕ о состоянии доступности ОСИ: ДУ

## 4. Управленческое решение (проект)

### 4.1. Рекомендации по адаптации основных структурных элементов объекта:

№ п/п	Основные структурно-функциональные зоны объекта	Рекомендации по адаптации объекта (вид работы)
1	Территория, прилегающая к зданию (участок)	создание условий для МГН (приобретение оборудования, установка; реконструкция)
2	Вход (входы) в здание	создание условий для МГН (реконструкция)



3	Путь (пути) движения внутри здания (в т.ч. пути эвакуации)	создание условий для МГН (реконструкция; приобретение оборудования )
4	Зона целевого назначения здания (целевого посещения объекта)	создание условий для МГН (реконструкция)
5	Санитарно-гигиенические помещения	создание условий для МГН (реконструкция (КР) существующего санузла)
6	Система информации на объекте (на всех зонах)	создание условий для МГН
7	Пути движения к объекту (от остановки транспорта)	создание условий для МГН (администрация города)

4.2. Период проведения работ - «-».  
в рамках исполнения - «-».

4.3 Ожидаемый результат (по состоянию доступности) после выполнения работ по адаптации ДП-И.

Оценка результата исполнения программы, плана (по состоянию доступности) \_\_\_\_\_

4.4. Для принятия решения требуется, не требуется (нужное подчеркнуть):

Согласование

с Комитетом образования администрации городского округа «Город Чита»,  
Забайкальской региональной организацией Всероссийского общества  
инвалидов.

Имеется заключение уполномоченной организации о состоянии доступности объекта (наименование документа и выдавшей его организации, дата),  
прилагается \_\_\_\_\_

4.5. Информация размещена (обновлена) на Карте доступности субъекта  
Российской Федерации дата \_\_\_\_\_ да \_\_\_\_\_  
(наименование сайта, портала)

## 5. Особые отметки

Паспорт сформирован на основании:

1. Анкеты (информации об объекте) от 15 июня 2021 г.;
2. Акта обследования объекта: № приложений 1-6 от 15 июня 2021 г.



## ПРИЛОЖЕНИЯ:

Результаты обследования:

Результаты обследования:

1. Территория, прилегающая к зданию (участок)
2. Входа (входов) в здание
3. Путь движения в здании детского сада
4. Зоны целевого назначения объекта
5. Санитарно-гигиеническое помещение
6. Системы информации (и связи) на объекте

№ 1, 2, 3

№ 4, 5

№ 6, 7, 8, 13, 14, 15

№ 9, 10, 16

№ 11, 12

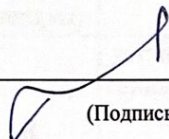
-

Результаты фотофиксации на объекте на 24 листах.  
Результаты фотофиксации о выявленных нарушениях.

Руководитель

рабочей группы: заведующий МБДОУ № 15

(Должность, Ф.И.О.)



(Подпись)

И.В. Чуракова

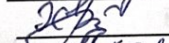
Члены рабочей группы:

Заместитель заведующего по ВМР



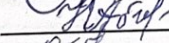
О.А. Волкова

Заместитель по АХЧ



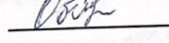
Е.В. Хаберева

Воспитатель (председатель ПК)



Н.А. Абидуева

Помощник воспитателя

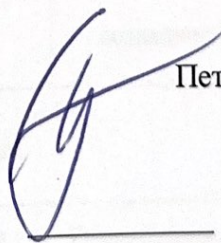


Л.Н. Обсокова

В том числе:

представитель общественной  
организации инвалидов

зам. председателя общества инвалидов



Петров С.А.

Управленческое решение согласовано «\_\_\_»

20\_\_ г.

(протокол №\_\_\_)

Комиссией (название). \_\_\_\_\_



Приложение 1  
к Акту обследования ОСИ  
к паспорту доступности ОСИ  
№ 1  
15 июня 2021 г.

**I Результаты обследования:**  
**1. Территории, прилегающей к зданию (участка)**

МБДОУ «Детский сад № 15»,  
672007, Забайкальский край, г. Чита, ул. Балябина, 57

№ п/п	Наименование функционально-планировочного элемента	Наличие элемента		Выявленные нарушения и замечания		Работы по адаптации объектов	
		есть/нет	№ фото	Содержание	Значимо для инвалида (категория)	Содержание	Виды работ
1.1	Вход (входы) на территорию	есть	1, 2	домофон установлен на высоте 1,4 м	К	установка дополнительного кнопки вызова персонала на высоте 80 см	создание условий для МГН (приобретение оборудования)
1.2	Лестница (наружная)	есть	4	не доступна для инвалидов-колясочников	К	устройство пандуса	создание условий для МГН (реконструкция)
1.3	Путь (пути) движения на территории	есть	4	нет	для всех категорий	нет	не требуется
ОБЩИЕ требования к зоне		Соблюдаются не в полном объеме, поскольку выявлены нарушения				создание условий для МГН	

**II Заключение по зоне:**

Наименование структурно-функциональной зоны	Состояние доступности (к пункту 3.4 Акта обследования ОСИ)	Приложение	Рекомендации по адаптации (вид работы) к пункту 4.1 Акта обследования ОСИ
		№ фото	
Территория, прилегающая к зданию	ДЧ-И (У, Г, О, С), ДУ (К)	1, 2, 4	создание условий для МГН



Приложение 2  
к Акту обследования ОСИ  
к паспорту доступности ОСИ  
№ 1  
15 июня 2021 г.

**I Результаты обследования:**  
**2. Входа (входов) в здание**  
**МБДОУ «Детский сад № 15»,**  
**672007, Забайкальский край, г. Чита, ул. Балябина, 57**

Наименование функционально-планировочного элемента	Наличие элемента		Выявленные нарушения и замечания		Работы по адаптации объектов	
	есть/ нет	№ фото	Содержание	Значимо для инвалида (категория)	Содержание	Виды работ
2.1 Площадка (наружная)	есть	5	неоднородность покрытия площадки	К	выравнивание покрытия и выполнение съезда на асфальт	создание условий для МГН (реконструкция)
2.2 Дверь входная, дверь тамбура	есть	5, 6	недостаточная ширина дверей; высота порога > 14 мм	К	расширение проемов; уменьшение высоты порогов	создание условий для МГН (реконструкция)
<b>ОБЩИЕ требования к зоне</b>	Соблюдаются не в полном объеме, поскольку выявлены нарушения				создание условий для МГН	

**II Заключение по зоне:**

Наименование структурно-функциональной зоны	Состояние доступности (к пункту 3.4 Акта обследования ОСИ)	Приложение	Рекомендации по адаптации к пункту 4.1 Акта обследования ОСИ
		№ фото	
Вход в здание	ДЧ-И (У, Г, О, С), ДУ (К)	5, 6	создание условий для МГН



Приложение 3  
к Акту обследования ОСИ  
к паспорту доступности ОСИ  
№ 1  
15 июня 2021 г.

**I Результаты обследования:**  
**3. Пути (путей) движения внутри здания (в т.ч. путей эвакуации)**  
**МБДОУ «Детский сад № 15»,**  
**672007, Забайкальский край, г. Чита, ул. Балябина, 57**

Наименование функционально-планировочного элемента	Наличие элемента		Выявленные нарушения и замечания		Работы по адаптации объектов	
	есть/нет	№ фото	Содержание	Значимо для инвалида (категория)	Содержание	Виды работ
Коридоры (вестибюли), пути эвакуации	есть	7, 9, 13, 15	недостаточная ширина дверей; высота порога > 14 мм; одиночные ступени – недопустимы (п. 5.1.12 СП 59.13330.2020)	К	расширение проемов (4 шт.); уменьшение высоты порога; приобретение перекатного пандуса	создание условий для МГН (реконструкция; приобретение оборудования)
Лестницы (внутренние)	есть	8, 14	не доступна для инвалидов-колясочников	К	приобретение переносного пандуса	создание условий для МГН (приобретение оборудования)
<b>ОБЩИЕ требования к зоне</b>	Соблюдаются не в полном объеме, поскольку выявлены нарушения				создание условий для МГН	

**II Заключение по зоне:**

Наименование структурно-функциональной зоны	Состояние доступности (к пункту 3.4 Акта обследования ОСИ)	Приложение	Рекомендации по адаптации (вид работы) к пункту 4.1 Акта обследования ОСИ
		№ фото	
Путь (пути) движения внутри здания (в т.ч. путей эвакуации)	ДЧ-И (У, Г, О, С), ДУ (К)	7, 8, 9, 13, 14, 15	создание условий для МГН



Приложение 4 (Г)  
к Акту обследования ОСИ  
к паспорту доступности ОСИ  
№ 1  
15 июня 2021 г.

### I Результаты обследования:

#### 4. Зоны целевого назначения здания (целевого посещения объекта)

##### Вариант I – зона обслуживания инвалидов

МБДОУ «Детский сад № 15»,

672007, Забайкальский край, г. Чита, ул. Балябина, 57

№ п/п	Наименование функционально-планировочного элемента	Наличие элемента		Выявленные нарушения и замечания		Работы по адаптации объектов	
		есть/нет	№ фото	Содержание	Значимо для инвалида (категория)	Содержание	Виды работ
4.1	Группа	есть	9, 10	недостаточная ширина дверей; высота порога > 14 мм	К	расширение проемов (2 шт.); уменьшение высоты порога;	создание условий для МГН (реконструкция)
4.2	Спортивный зал	есть	16	нет	для всех категорий	нет	не требуется
ОБЩИЕ требования к зоне		Соблюдаются не в полном объеме, поскольку выявлены нарушения				создание условий для МГН	

### II Заключение по зоне:

Наименование структурно-функциональной зоны	Состояние доступности (к пункту 3.4 Акта обследования ОСИ)	Приложение	Рекомендации по адаптации (вид работы) к пункту 4.1 Акта обследования ОСИ
		№ фото	
Зона обслуживания инвалидов	ДЧ-И (У, Г, С, О), ДУ (К)	9, 10, 16	создание условий для МГН



Приложение 5  
к Акту обследования ОСИ  
к паспорту доступности ОСИ  
№ 1  
15 июня 2021 г.

**I Результаты обследования:  
5. Санитарно-гигиенических помещений**

МБДОУ «Детский сад № 15»,  
672007, Забайкальский край, г. Чита, ул. Балябина, 57

№ п/п	Наименование функционально-планировочного элемента	Наличие элемента		Выявленные нарушения и замечания		Работы по адаптации объектов	
		есть/нет	№ фото	Содержание	Значимо для инвалида (категория)	Содержание	Виды работ
5.1	Санитарно-гигиеническое помещение	есть	11, 12	отсутствие в существующем санузле условий для МГН	К	необходима разработка ПСД на реконструкцию существующего санузла, с созданием условий для МГН согласно СП 59.13330.2020	создание условий для МГН (реконструкция (КР) существующего санузла)
ОБЩИЕ требования к зоне		Не соблюдаются, т.к. отсутствуют условия для МГН				создание условий для МГН	

**II Заключение по зоне:**

Наименование структурно-функциональной зоны	Состояние доступности (к пункту 3.4 Акта обследования ОСИ)	Приложение	Рекомендации по адаптации (вид работы) к пункту 4.1 Акта обследования ОСИ
		№ фото	
Санитарно-гигиеническое помещение	ДЧ-И (У, Г, С, О), ДУ (К)	11, 12	создание условий для МГН



Приложение 6  
к Акту обследования ОСИ  
к паспорту доступности ОСИ  
№ 1  
15 июня 2021 г.

**I Результаты обследования:**  
**6. Системы информации на объекте**

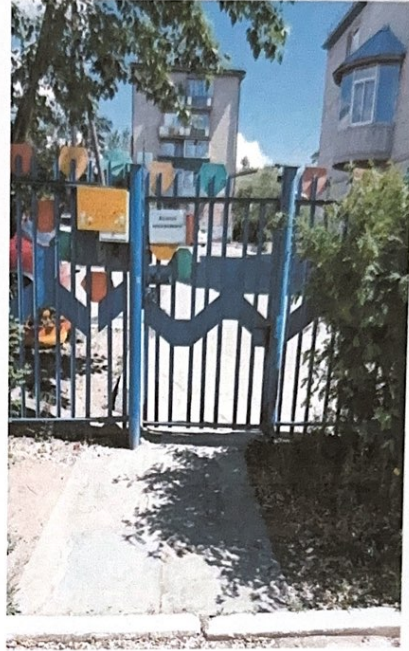
МБДОУ «Детский сад № 15»,  
672007, Забайкальский край, г. Чита, ул. Балябина, 57

№ /п	Наименование функционально-планировочного элемента	есть/ нет	№ фото	Выявленные нарушения и замечания		Работы по адаптации объектов	
				Содержание	Значимо для инвалида (категория)	Содержание	Виды работ
6.1	Визуальные средства	нет		Отсутствие визуальных средств информирования	Г, К, О, С	Установка визуальных средств информирования	создание условий для МГН
6.2	Акустические средства	нет		Отсутствие акустических средств информирования	Г, С	Установка акустических средств информирования	создание условий для МГН
6.3	Тактильные средства	нет		Отсутствие тактильных средств информирования	С	Установка тактильных средств информирования	создание условий для МГН
ОБЩИЕ требования к зоне		Не соблюдаются, т.к. отсутствуют вышеперечисленные средства информирования				Установка средств информирования	создание условий для МГН

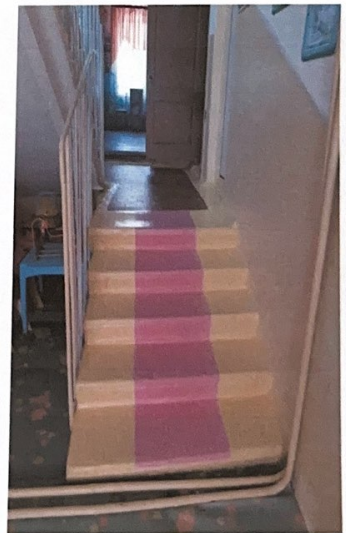
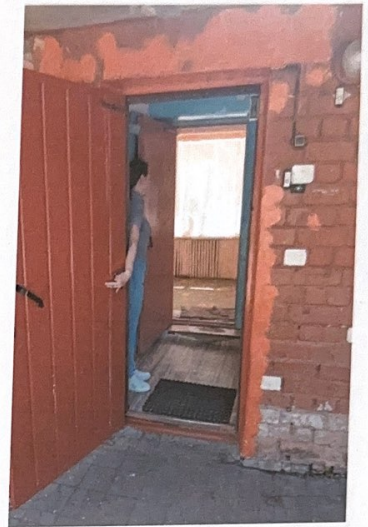
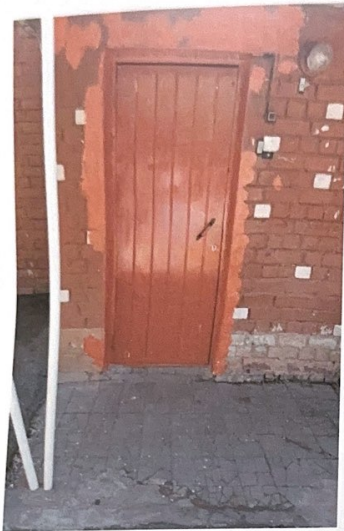
**II Заключение по зоне:**

Наименование структурно-функциональной зоны	Состояние доступности (к пункту 3.4 Акта обследования ОСИ)	Рекомендации по адаптации (вид работы) к пункту 4.1 Акта обследования ОСИ
Система информации на объекте	ДУ	создание условий для МГН











23

